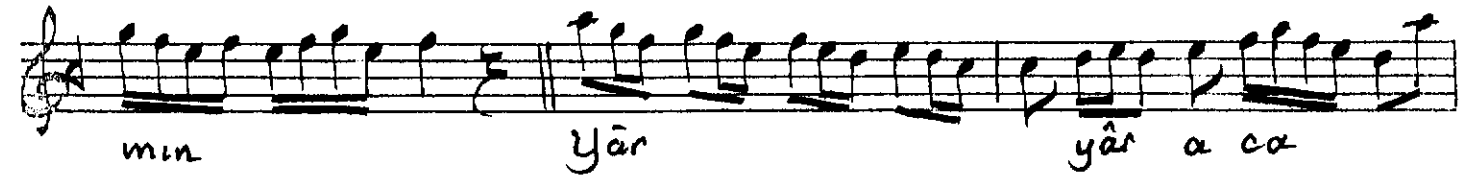
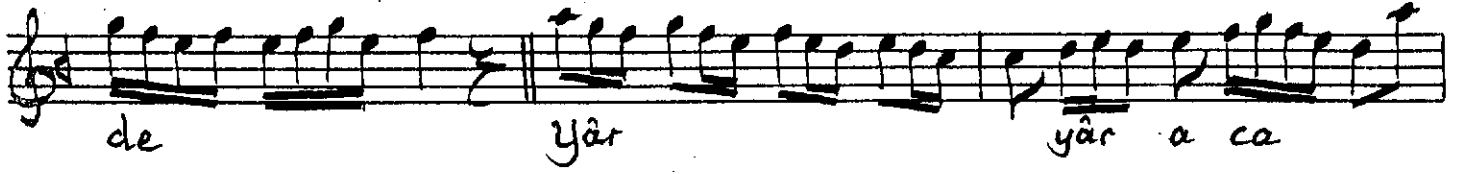


ACEMBÜSELİK ŞARKI

Usûl : Düyek

Şâhibi meçhûl



ACEMBÜSELİK ŞARKI (Devâmlı)



Gel ey şûh-i siyeh-gerde
Hevâ-yı kâ'külün serde
Görünsün aks-i endâmin
Bana mir'ât-ı vâğârde
Güzelsin şûh-ı fettansın
Fidansın bağ-ı âlemde

Eğer olsa gözü-âhû
Benimle hem bile-zânû
Sana tesir eder elbet
Acemle büselikdir bû
Güzelsin şûh ü fettansın
Fidansın bağ-ı âlemde

Df. 184-23/190-191

Muallim İsmail Hakkı Beyin TRT. deki
kolleksiyonundan yazıldı.

Ö. İsmail Kosa